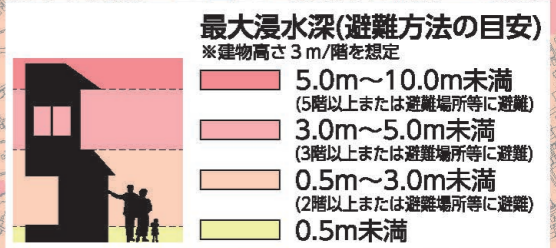
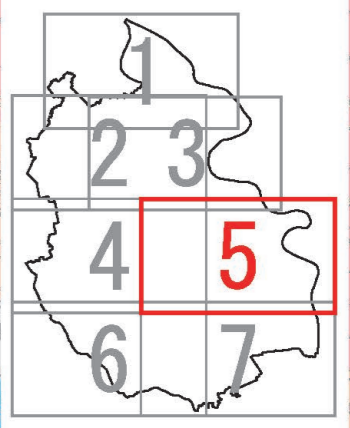
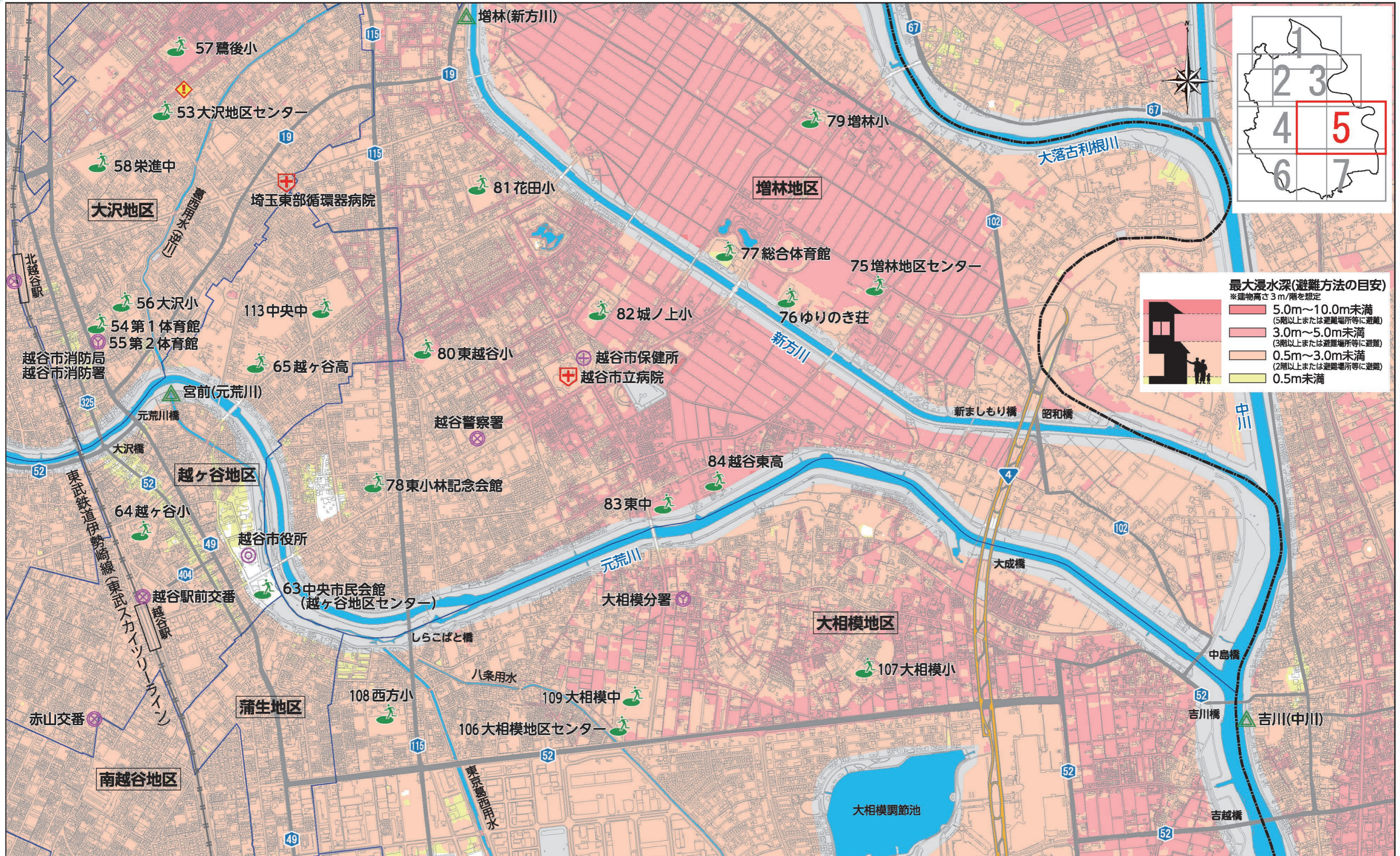


洪水ハザードマップ (利根川がはん濫した場合) ⑤

想定最大規模降雨による利根川の洪水浸水想定区域図を基に作成

- 凡例
- 市役所
 - 警察署
 - 消防署
 - 保健所
 - 救急指定病院
 - 水位観測所
 - 指定緊急避難場所・指定避難所 (浸水によって使用できない可能性があります)
 - 避難時危険箇所 (アンダーパスなどの冠水しやすい箇所)
 - 行政区境界
 - 地区界
 - 河川・調節池等

※河川沿いや大相模調節池周囲のグレーで着色された住宅地などは、周辺と同様に浸水すると想定されています。



この地図は、国土地理院長の承認を得て、同院発行の基礎地図情報複製したものです。(測量法に基づく国土地理院長承認 (使用) R 3JHs 8)
洪水浸水想定区域は、国土交通省関東地方整備局が作成した想定最大規模降雨による『利根川水系利根川洪水浸水想定区域図』(指定年月日:平成29年7月20日)を使用したものです。

