

# 確認しましょう

# いざというときの応急給水場所

災害時には、ホームページ等で開設状況をご確認のうえ、水を入れる容器をご持参ください。

※最寄りの応急給水場所を記入し、身近なところに貼っておきましょう。

## 災害時の飲料水確保は まずご家庭から！

災害時には、交通手段の途絶や道路渋滞などにより、応急給水活動の体制が整うまでに時間がかかることも予想されます。ふだんから飲料水の備蓄をお願いします。

### 〈備蓄の目安〉

**1人1日3L、3日分（9L）以上**

### 〈水道水をくみ置きする場合〉

- **容器** 清潔でふたのできる容器（ポリタンク、ペットボトルなど）  
※空気が入らないように水を容器の口元いっぱいまで入れてください。
- **保存期間** 直射日光の当たらない常温の場所で3日、冷蔵庫で10日程度



## 給水を受ける容器などの備えを！

ポリタンクやペットボトルなどの容器を日頃から準備しましょう。また、水は重いものです。容器を入れるリュックやキャリーバッグなどを用意しておくとう便利です。



## 生活用水の確保も大切です！

お風呂の残り湯は次に入るまで抜かないようにしましょう。

（トイレや洗濯などに使えます）

★きちんとふたをして乳幼児が中に落ちないようにしましょう。



寝る前にポットやかんに水を入れておきましょう。

★飲み水が確保できます。



# さいたま市水道局

さいたま市 応急給水場所について

検索



こちらからもご確認できます



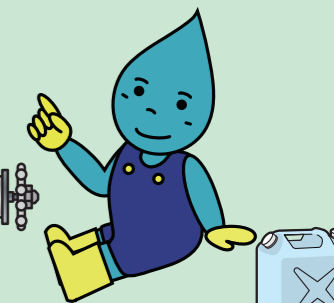
さいたま市水道局の  
応急給水場所（111か所）

- …浄・配水場（20か所）
- …災害用貯水タンク（68か所）
- ▲ …非常災害用井戸（23か所）



チャッピー

# いざというときの応急給水場所は、こちらです



ピッチ

設置場所			
西区 (10)	馬宮配水場	飯田新田351	■
	北部配水場	宝来880-1	■
	指扇小学校	西大宮1-49-6	●
	馬宮中学校	ニツ宮589-1	●
	土屋中学校	土屋1766-1	●
	大宮西中学校	三橋6-1558	●
	指扇北小学校	中釘1506-1	▲
	栄小学校	飯田811	▲
	指扇中学校	西大宮3-31-1	▲
	大宮西小学校	三橋5-1359	▲
北区 (12)	高鼻浄水場	盆栽町200	■
	日進浄水場	日進町1-734	■
	日進北小学校	日進町3-178	●
	日進中学校	櫛引町2-503-1	●
	宮原小学校	宮原町4-102-6	●
	つばさ小学校	宮原町3-902-4	●
	大宮別所小学校	別所町42-1	●
	大砂土小学校	本郷町1	●
	東大成小学校	東大成町2-12	●
	前谷公園	吉野町1-9	●
	つつじヶ丘公園	吉野町2-213	●
	水道総合センター	東大成町2-445-1	▲
大宮区	大宮配水場	桜木町4-534-1	■
	新都心配水場	吉敷町4-265	■
	大宮南小学校	吉敷町3-87	●
	大宮東小学校	堀の内町3-145	●
	大宮北小学校	宮町3-84	●
	桜木中学校	桜木町4-219	●

設置場所			
大宮区 (10)	大成小学校	大成町2-282	●
	三橋小学校	三橋2-20	●
	大宮国際中等教育学校	三橋4-96	●
	大宮東中学校	堀の内町1-99	▲
見沼区 (13)	東大宮浄水場	東大宮4-51-1	■
	東部配水場	御蔵1567-1	■
	深作配水場	深作921-1	■
	大宮八幡中学校	南中丸357	●
	七里小学校	東宮下312	●
	大谷中学校	大谷1634-2	●
	蓮沼小学校	蓮沼1070	●
	春里中学校	小深作268-19	●
	大砂土東小学校	大和田町2-998	●
	大宮体育館	大和田町1-305	●
	片柳中学校	御蔵551	▲
	島小学校	島町533-2	▲
	海老沼小学校	東新井710-5	▲
中央区 (11)	鈴谷小学校	鈴谷5-1-1	●
	与野西中学校	鈴谷8-10-33	●
	与野西北小学校	円阿弥4-3-7	●
	下落合小学校	上落合1-7-33	●
	上落合公園	上落合4-11	●
	与野公園	本町西1-14	●
	中央区役所	下落合5-7-10	●
	与野八幡小学校	本町東5-23-14	▲
	与野南中学校	大戸2-6-25	▲
	与野中央公園	新中里4-7	▲
	八王子公園	八王子4-2	▲

設置場所			
桜区 (8)	土合浄水場	西堀8-25-30	■
	西部配水場	神田646	■
	中島小学校	中島1-28-1	●
	栄和小学校	栄和1-7-1	●
	大久保東小学校	大久保領家331	●
	新開小学校	新開2-18-1	▲
	上大久保中学校	上大久保861-1	▲
	田島中学校	田島10-13-1	▲
浦和区 (13)	北浦和浄水場	針ヶ谷1-18-2	■
	東浦和浄水場	駒場2-4-3	■
	岸町小学校	岸町5-20-4	●
	高砂小学校	岸町4-1-29	●
	木崎小学校	領家4-19-4	●
	大東小学校	大東3-14-1	●
	大原中学校	大原3-1-11	●
	常盤中学校	針ヶ谷4-1-9	●
	上木崎小学校	上木崎3-4-3	●
	市営浦和球場	本太4-25	●
	仲本小学校	本太2-12-31	▲
	木崎中学校	瀬ヶ崎2-17-1	▲
	水道庁舎	常盤6-15-20	▲
南区 (6)	旧南浦和浄水場	南本町1-16-22	■
	白幡配水場	白幡6-15-16	■
	大谷場小学校	南浦和1-18-3	●
	谷田小学校	太田窪5-10-6	●
	善前小学校	太田窪2500-1	●
	大谷口中学校	広ヶ谷戸21	●
南浦和中学校	辻6-1-33	●	

設置場所			
南区 (12)	文蔵小学校	文蔵5-16-29	●
	浦和大里小学校	別所7-14-28	●
	西浦和小学校	曲本1-3-5	●
	沼影市民プール	沼影2-7-35	●
	南浦和小学校	白幡1-1-20	▲
緑区 (12)	南部配水場	上野田992-1	■
	尾間木配水場	東浦和3-7-25	■
	原山中学校	太田窪1-10-22	●
	美園中学校	大崎2550-3	●
	大門小学校	大門1189	●
	尾間木中学校	東浦和4-29-1	●
	三室小学校	三室1994	●
	松芝公園	芝原2-4	●
	美園北小学校	美園2-12-11	●
	東浦和中学校	中尾1207-1	▲
	道祖土小学校	道祖土1-1-1	▲
	さいたま市立病院	三室2460	▲
岩槻区 (10)	金重配水場	金重52-18	■
	南下新井配水場	南下新井907-8	■
	相野原配水場	相野原267-1	■
	岩槻本丸公民館	本丸3-17-1	●
	岩槻諏訪公園	諏訪4-4	●
	西原小学校	西原6-25	●
	柏陽中学校	真福寺454	●
	岩槻中学校	仲町1-14-35	●
	城北小学校	岩槻6619	●
	川通中学校	長宮435	●

## もしも災害が起こったら...

まず安全を確保し、被害の状況を確認後、飲み水の確保をしましょう。

Q 水が出なくなったらどうすればいいの？

渋滞や混雑が予想されますので、徒歩でおいでください。

A 水を入れる容器などを持って、応急給水場所へ行き、給水を受けてください。



さいたま市水道局の  
応急給水場所(111か所)

- ...浄・配水場 (20か所)
- ...災害用貯水タンク (68か所)
- ▲...非常災害用井戸 (23か所)

■ 浄・配水場

ふだん皆さんに水を届けるためにたくさんの水が貯えられていますが、災害時には応急給水場所になります。

● 災害用貯水タンク

タンクは水道管とつながっていて、中の水が循環しています。災害時にはタンクの出入口を遮断し、100㎡(1人1日3Lとして約11,000人に3日分)の飲料水を確保します。(岩槻本丸公民館は60㎡のタンク)

▲ 非常災害用井戸

自家発電設備により井戸から地下水をくみ上げ、災害時に飲料水をお配りする施設です。